



**Ferienwohnungen  
FRÜNDT**





**Ferienwohnungen  
FRÜNDT**



**Herzlich willkommen in unseren Ferienwohnungen. Wir wünschen Ihnen einen angenehmen Aufenthalt und einen erholsamen Urlaub.**

**Ihre Urlaubsanschrift**

Ferienwohnungen Fründt  
Lange Str. 41  
18375 Ostseebad Prerow / Darss

**Kontaktinformationen**

Eigentümerin: Carola Rennhack  
Tel/Fax: 040-55929548 / 0177-1599095  
E-Mail: carola.rennhack@ostseebadprerow.de  
Homepage: www.ostseebadprerow.de

**Ansprechpartner vor Ort**

**Sie sind bei Ankunft nicht zu frieden mit der Sauberkeit der Wohnung? Der Wasserhahn tropft oder es geht etwas zu Bruch?  
Bei diesen oder ähnlichen Problemen melden Sie sich bitte beim:**

Reinigungsdienst:	Frau Passer	Tel.: 0172 / 3883517
Hausmeisterservice:	Frau Kohsmund	Tel.: 0171 / 5228284
Notfalldienst:	Herr Klaus Fründt	Tel.: 0173 / 2577077



### WICHTIGE INFORMATIONEN

Ihr **Auto** können Sie gern auf dem Grundstück abstellen. Ihr Parkplatz ist entsprechend der Wohnungsnummer gekennzeichnet.

Bitte benutzen Sie zum Abstellen der **Fahrräder** die dafür vorgesehenen Fahrradständer /-bügel. Für eine begrenzte Anzahl von Fahrrädern steht auch der Fahrradschuppen zur Verfügung. Vorzugsweise sollten dort eigene, mitgebrachte Räder untergestellt werden. Der Schlüssel befindet sich am Schlüsselbund für Ihre Wohnung.

Zum **Grillen** steht Ihnen eine Grillecke mit Grill zur Verfügung. Bitte säubern Sie nach der Benutzung den Grill. Entsorgen Sie bitte keine heiße Asche im Müllbehälter.

Für Handtücher und Badesachen steht Ihnen am Haus 41 ein **Wäscheplatz** zur Verfügung.

Für Ihre **Sicherheit** wurden Rauchmelder (können bei Fehlalarm kurzzeitig durch betätigen des mittigen Knopfes deaktiviert werden) und Feuerlöscher auf dem Flur angebracht. Bitte denken Sie daran, bei Gefahr auch die anderen Gäste des Hauses z.B. durch Töne aus der Trillerpfeife (beim Feuerlöscher) zu warnen.

Wir möchten, dass Sie sich hier „wie zu Hause“ fühlen und bitten Sie, entsprechend sorgfältig mit Möbeln und Inventar umzugehen. Dafür herzlichen Dank!





## Kurkarte – Ihre Vorteilskarte

**Vor Anreise haben wir Ihnen die Meldenummer für Ihre persönliche Kurkarte zugeschickt. Die Kurkarte erhalten Sie bei der Kurverwaltung Prerow. Über die Öffnungszeiten informieren Sie sich bitte vor Ort oder im Internet auf [ostseebadprerow.de](http://ostseebadprerow.de)!**

### Kurverwaltung:

Kur-und Tourismusbetrieb, Gemeindeplatz 1, 18375 Prerow  
Tel. 038233-6100

Die Kurkarte ist für die Region Fischland, Darß und Zingst gültig. Alle touristischen Leistungen im Ostseebad Prerow werden aus der Kurabgabe finanziert.

Ihre persönlichen Vorteile als Kurkarteninhaber sind u.a.:

- *freier Eintritt bei vielen [Open-Air- und Großveranstaltungen](#), Sonntagskonzerten an der Freilichtbühne und [Strandkorblesungen](#) an der Seebrücke*
- *ermäßigter Eintritt bei Konzerten in der [Seemannskirche](#) und im [Kulturkaten Kiek In](#), bei ausgewählten [Lesungen](#) und [Dialektvorträgen](#) und im [Darß-Museum](#)*
- *kostenfreie Nutzung der [Bibliothek](#) im Kiek In und [Internet-Hot-Spots](#) im Ort*
- *[Darßtour](#): bei einer geführten Kajaktour ein Biosnack gratis*
- *bewachter Badestrand durch die [DLRG](#) an den Strandübergängen 25 – 33 von Mitte Mai bis Mitte September*
- *freier Zugang zum [Strand](#)*



## MÜLLTRENNUNG

Ihren **Müll** entsorgen Sie bitte in den Behältern auf der Nordseite des Hauses 43. Bitte denken Sie unbedingt an die Mülltrennung.

Beachten Sie bitte, dass die Müllabfuhr bei falscher Mülltrennung die Behälter nicht leert.



**Blaue Tonne:** für Papier, Zeitungen, Pappe



**Gelbe Tonne:** für Wertstoffe wie Folie, Verpackungsmaterial, Metalle, Plastik etc. (ohne Essensreste)



**Braune Tonne:** für Biomüll (wickeln sie den Biomüll bitte in Papier o.ä. ein - keine Plastiktüten)

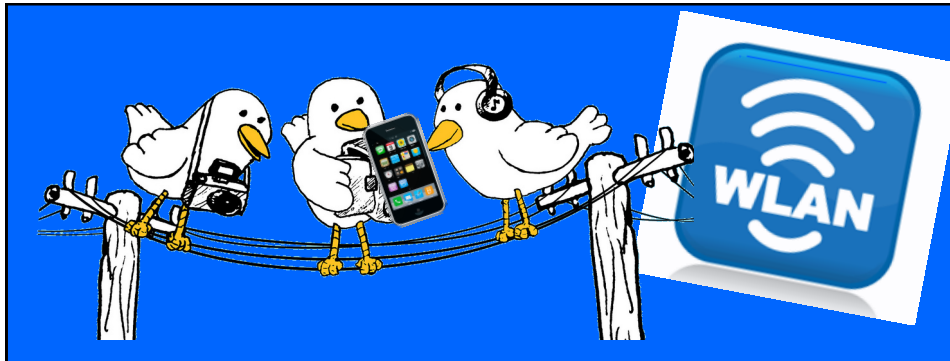


**Schwarze Tonne:** nur für Restmüll wie Windeln, Schmutz o.ä.



**Kiste:** für Flaschen und Gläser





Wir stellen Ihnen einen kostenlosen Internetzugang per WLAN zur Verfügung. Loggen Sie sich dazu bitte im WLAN-Netz „**Gastzugang-Fruendt**“ mit dem Passwort „**ostseebadprerow.de**“ ein oder scannen Sie den unteren QR-Code. Anschließend werden Sie auf eine Vorschaltseite weitergeleitet. Hier müssen Sie nur noch den Zugang unter Berücksichtigung der Nutzungsbedingungen bestätigen

Bitte vermeiden Sie datenaufwendige Streaming-Anwendungen, da Sie sich mit mehreren Gästen die Verbindung teilen und die örtliche Internetgeschwindigkeit begrenzt ist.

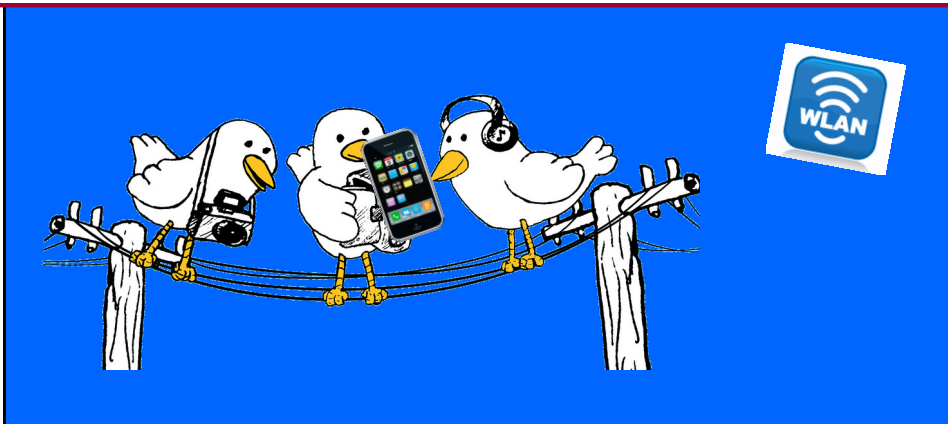
#### FRITZ!Box WLAN Gastzugang / Privater Hotspot

Die WLAN-Verbindung zum FRITZ!Box Gastzugang können Sie entweder mit Eingabe des Namens des Funknetzes (SSID) und des WLAN-Netzwerkschlüssels oder bequem mit dem QR-Code einrichten:

WLAN-Funknetz (SSID)	Gastzugang-Fruendt
WLAN-Netzwerkschlüssel	ostseebadprerow.de
Verschlüsselungsart	WPA2 (CCMP)

Dieser QR-Code vereinfacht die Einrichtung des WLAN-Gastzugangs in Smartphones. Für eine besonders komfortable Nutzung des QR-Codes wird die App „[FRITZ!App WLAN](#)“ (Android) empfohlen.





#### FRITZ!Box WLAN Gastzugang / Privater Hotspot

Die WLAN-Verbindung zum FRITZ!Box Gastzugang können Sie entweder mit Eingabe des Namens des Funknetzes (SSID) und des WLAN-Netzwerkschlüssels oder bequem mit dem QR-Code einrichten:

WLAN-Funknetz (SSID)	FeWoFruendt-Gast
WLAN-Netzwerkschlüssel	ostseebadprerow.de
Verschlüsselungsart	WPA + WPA2

Dieser QR-Code vereinfacht die Einrichtung des WLAN-Gastzugangs in Smartphones. Für eine besonders komfortable Nutzung des QR-Codes wird die App ["FRITZ!App 3.0.0"](#) (Android) empfohlen.







## WEITERE INFORMATIONEN

Unsere Ferienwohnungen befinden sich nur etwa **15 Gehminuten** entfernt **vom weißen Prerower Ostseestrand**. Einkaufsmöglichkeiten, **Gaststätten, Bäcker, Fahrradverleih** und der **Darßer Urwald** sind in unmittelbarer Nähe (ca. 5 Gehminuten).





## WEITERE INFORMATIONEN

Polizei: **110**

Feuerwehr/Notarzt: **112**

**Allgemeinmediziner:**

Dr. med. Elke Schrader, Strandstr. 22, Prerow, Tel. 038233-69795

Andreas Martin, Schulstr. 1a, Prerow, Tel. 038233-217

**Zahnärzte:**

Frank Stolzenberger, Schulstr. 2, 18375 Born, Tel. 038234-30344

Thomas Busch, Mauerstr. 15, 18356 Barth, Tel. 038231-81418

Anne Heyden, Bahnhofstr. 6, 18356 Barth, Tel. 038231-80835

**Apotheke:**

Adler Apotheke, Strandstraße 17, Prerow, Tel. 038233-60192

**Bernsteinmuseum:**

Andreas Moldenhauer, Waldstraße 54, Prerow,

**Bodden-Therme:**

Familienbad in Ribnitz-Damgarten, Körkwitzer Weg 15, Tel. 03821-3909961

**Darß-Bahn:**

Fährt in den Sommermonaten im Linienverkehr vom Hafen am Prerow-Strom zum Hafen

Darßer Ort

**Deutsches Meeresmuseum:**

OZEANEUM Stralsund GmbH, Hafenstraße 11, 18439 Stralsund

**Fahrradverleih:**

Wittenburg, Bebelstr. 18, Prerow, Tel. 038233-69760

**Fischräucherei Rennhack:**

Buchenstr.6, Waldstr.1, Am Hafen, 18375 Ostseebad Prerow

**Kurverwaltung:**

Kur-und Tourismusbetrieb, Gemeindeplatz 1, Prerow, Tel. 038233-6100

**Kutschfahrten:**

Kutschunternehmen Bergmann, Bogislav-Rosen-Weg 3, Prerow, Tel. 0171-6041651

**Leuchtturm Darßer Ort:**

Öffnungszeiten täglich 10:00 - 18:00 Uhr

**Teeschale:**

Teestube und Laden, Waldstr. 50, Prerow, Tel. 038233-60845





## ÜBER PREROW

Prerow wird durchzogen von dem so genannten "Prerowstrom", der beginnend im Bodstedter Bodden, vorbei an der Hertesburg und am Krabbenort, vorbei an Hagens Düne in den Westen des Ortes zieht. Dort endet "der Strom". Die letzten Ausläufer gleichen lang gezogenen Waldseen, die sich nördlich von Prerow bis fast zum Bernsteinweg hinziehen. Fast parallel zum letzten Abschnitt des Prerowstroms durchziehen sich bis weit in den Darß hinein die Riegen (flaches Moorland) und Reffen (höher gelegene Dünen). Auf den trockenen Reffen siedelten sich die Menschen an. Noch heute verlaufen fast alle Straßen Prerows (bis auf die Querverbindungen) in eine Richtung.

Prerow besitzt einen einzigartigen feinen und breiten Sandstrand. Ein Naturphänomen macht es möglich. Durch Westwinde und Strömungen wird Sand vom Weststrand des Darßes abgetragen und sowohl an der Spitze des Darßes (Darßer Ort) als auch am Prerower Nordstrand angelagert. Die Folgen sind: Der Weststrand ist urwüchsig, schmal. Entwurzelte Bäume und abgebrochene Dünen prägen das Bild. Der Nordstrand hingegen ist feinsandig und breit. Durch diesen natürlichen Prozess nimmt der Strand von Jahr zu Jahr an Breite zu und unterliegt so einer ständigen Regeneration.



## ÜBER DEN DARSS

Westlich von Rügen und Hiddensee - zwischen Rostock und Stralsund - liegt die Halbinselkette Fischland-Darß-Zingst inmitten des Nationalparks Vorpommersche Boddenlandschaft. Dieses Stück Natur zwischen Meer und Bodden gehört zu den einmaligen Landschaften Deutschlands, die Jahr für Jahr Erholungssuchende anziehen. Die besondere Mischung von Meer-, Strand-, Wald- und Boddenlandschaft versprüht einen geheimnisvollen Reiz auf die Gäste aus und gilt bei vielen Besuchern auch heute noch als Geheimtipp für einen Ostseeeurlaub.

Der Darß besteht zu einem großen Teil aus dem urwüchsigen Darßer Urwald. Etwa 5000 ha Waldfläche, in deren unmittelbarer Nähe die Orte Prerow, Wieck und Born liegen, durchzieht ein etwa 50 km langes Netz von Wander-, Rad-, Reit- und Kutschwegen. Auf dem Darß atmet man die raue Seeluft, die sauerstoffhaltige Waldluft und im Boddenbereich genießt man ein durch den vorgelagerten Wald gemildertes Reizklima. Der Darß zeichnet sich durch eine überdurchschnittlich hohe Zahl von Sonnentagen im Jahresmittel aus. Diese Landschaft ruft geradezu zum aktiven Erleben. Auch besonders im Herbst und im Winter spüren Sie die Einzigartigkeit und Wirkung dieser Reize. Neben der Ostsee bieten die ca. 200 Quadratkilometer Boddengewässer mit einer nachgewiesenen einwandfreien Badewasserqualität neben Schifffahrten auf dem Bodden reichlich Möglichkeit zum Segeln, Surfen, Kiten und Angeln.





## DIE STRÄNDE VON PREROW

Karibischer Sand oder wildromantische Einsamkeit. Egal welcher Strandtyp Sie sind, in Prerow finden Sie beides. Der **Nordstrand** ist eine klassische Schönheit: schneeweißer Sand, klares, flaches Meer. Sein westliches Gegenstück— **der Weststrand** — ist rau, wild und mitreißend.

### NORDSTRAND – DAS DEUTSCHE SÜDSEEPARADIES

Der Prerower Nordstrand gilt als einer der schönsten Strände Deutschlands. Feiner, weißer Sand, klares Wasser und flaches, sicheres Meer. Bei schönem Wetter kommt hier Südseefeeling auf. Der kilometerlange und bis zu 100 Meter breite Nordstrand ist außerdem mit der „[Blauen Flagge](#)“, einer internationalen Auszeichnung für einen hohen Umweltstandard und perfekte Wasserqualität, ausgezeichnet.

Die über 100 Jahre alte Strandpromenade mit kleinen reetgedeckten Lädchen, Restaurants und [Cafés](#) lädt zum Bummeln, Speisen und Eisessen ein. Genießen Sie im Strandkorb den Blick aufs offene Meer und lassen Sie den schneeweißen Sand durch Ihre Finger rieseln.

Eine lange Tradition haben hier außerdem das FKK-Baden (gesonderter Bereich).

(Quelle: [www.ostseebad-prerow.de](http://www.ostseebad-prerow.de))



## DER WESTSTRAND

Am Weststrand des Darß weht ein Hauch von Wildheit und Romantik. Er wurde vom Fernsehsender arte zu einem der 20 schönsten Strände der Welt gekürt. Der ca. 13 km lange Weststrand der Ostseehalbinsel Darß bietet besondere urwüchsige Reize. Ein Spaziergang ist hier zu jeder Jahreszeit etwas Besonderes. Nach Stürmen kann man mit gutem Auge Bernsteine finden. Weit entfernt von Straßenlärm, nur zu Fuß oder mit dem Fahrrad zu erreichen, finden Sie eine unberührte Natur, wo Wind und Wellen mit ihrer Kraft noch wirken und gestalten dürfen. Von Stürmen entwurzelte Bäume des Darßwaldes liegen quer über den Strand und werden nur von den Kräften der Natur bearbeitet. Die Meeresströmung nimmt hier Land weg und lagert den Sand am nördlich gelegenen Darßer Ort ab, der langsam weiter in Richtung Norden wächst.



(Quelle: [www.darss.org](http://www.darss.org))

## AUSFLUGTIPPS

### Leuchtturm Darßer Ort



An einer der schönsten Stellen der deutschen Küste, mitten im Nationalpark "Vorpommersche Boddenlandschaft", liegt der Darßer Ort mit seinem 160 Jahre alten Leuchtturm. Dort, etwa fünf Kilometer westlich vom Ostseebad Prerow auf dem Darß, hat das Deutsche Meeresmuseum seit 1991 einen attraktiven, viel besuchten Standort - das NATUREUM Darßer Ort.

*Öffnungszeiten:* täglich 10:00—18:00 Uhr

*Quelle:* <http://www.ostseebadprerow.de>

### Seemannskirche Prerow



Die Kirche Prerow, errichtet von 1726 - 1728 in der sogenannten Schwedenzeit unter Pfarrer Martin Henrici, ist eine Backsteinhallenkirche mit hölzernem Kirchturm aus dem Jahr 1727. So schlicht die aus Backstein und Holz errichtete Kirche von außen erscheint, so reich ist sie im Inneren ausgestaltet worden. Modellschiffe aus dem 18. und 19. Jahrhundert weisen den Besucher auf eine prägende Schifffahrtstradition hin. Der spätbarocke Kanzelaltar (1728) und die reich verzierte Taufkapelle (1740) sind einzigartig. Die Orgel wurde 1848 von der Fa. Nerlich in Stralsund gebaut.

*Öffnungszeiten:*

Mo—Sa von 13:00 - 16:00 Uhr

Pfarrer Reinhard Witte  
Kirchenort 2, 18375 Prerow

*Quelle:* Seemannskirche Prerow



## AUSFLUGTIPPS

### Kulturkaten „Kiek In“



Seit 2008 ist die ehemalige Spielstätte unter dem Rohrdach um einen Neubau mit bis zu 120 Plätzen erweitert worden. Es werden Theater, Kabarett, Lesungen, literarisch-musikalische Abende, Konzerte und vielfältige Kinderveranstaltungen aufgeführt. Ausstellungen und Kreativkurse ergänzen die Kulturlandschaft des Ostseebades.

Waldstraße 42  
Tel. +49 (38233) 610 25

*Quelle: <http://www.ostseebadprerow.de>*

### Darßmuseum



Das Museum stellt die landschaftliche Besonderheit der Region in ihrem Zusammenhang mit den volkskundlichen Eigenheiten dar. Die Ausstellung spannt einen Bogen von der ersten steinzeitlichen Besiedelung bis zur Entwicklung des Badewesens im zwanzigsten Jahrhundert, zu deren Höhepunkten die Sammlung der Segelschiffahrt, Baukultur und die Darß-Flora mit einer Frischpflanzen-Schau zählen.

Waldstraße 48  
Tel. +49 (38233) 69750

### Öffnungszeiten

Mai - Oktober  
Dienstag - Sonntag 10:00 - 18:00 Uhr  
November - April  
Freitag - Sonntag 13:00 - 17:00 Uhr

*Quelle: Darßmuseum*

## AUSFLUGTIPPS

### Nothafen „Darßer Ort“



Am Darßer Ort befindet sich der sogenannte Nothafen gleichen Namens. Bis 1989 diente dieser Hafen ausschließlich militärischen Zwecken. Seit dem Fall der Mauer und der Errichtung des Nationalparks dient er lediglich noch als Heimathafen einiger Darßer Fischer, als Liegeplatz des Seenotrettungskreuzers und als Nothafen für verirrte Segler. Jedes Jahr kostet dieser Hafen dem Steuerzahler mehrere hunderttausend Euro, um das zugesandete Fahrwasser zum Hafen freizubaggern.

Quelle: <http://www.ostseebadprerow.de>

### Hafen Prerow



Das Ostseebad Prerow hat einen sehr gut ausgebauten kommunalen Hafen, der auch als Wasserwanderrastplatz gilt. Er befindet sich boddenseitig am Ende des Prerow-Stromes. Aufgrund eines großen Engagements für die Umwelt ist der Hafen mit dem europäischen Umweltprädikat „Blaue Flagge“ bereits seit mehreren Jahren in Folge ausgezeichnet worden.

Auch besitzt der Hafen als weithin sichtbares Symbol die „Gelbe Welle“, was ein besseres Erkennen der Anlegemöglichkeit bezeichnet und Auskunft über eine hervorragende Ausstattung des Anlegers bzw. Hafens sowie über touristische Einrichtungen und Sehenswürdigkeiten in Prerow gibt. Der Hafen von Prerow ist infolge seiner guten Ausstattung 2007 mit vier Sternen ausgezeichnet worden.

Am Prerow-Strom können Wassertreter, Ruder- und Motorboote sowie Kajaks ausgeliehen werden und es können von hier aus Boddenrundfahrten mit Fahrgastschiffen unternommen werden.

Quelle: <http://www.ostseebad-prerow.de>

## AUSFLUGTIPPS

### Rundweg Darßer Ort



Wer den Leuchtturm Darßer Ort besucht, sollte unbedingt den etwa 4 km langen Rundweg am Darßer Ort entlang laufen und die einzigartige Natur erkunden. Der Darßer Ort bildet die nördlichste Landzunge der Halbinsel Darß an der Ostsee. Hier entsteht Jahr für Jahr neues Land. Diesen Landentstehungsprozess und eine Vielzahl von Tieren, wie Rotwild, Füchse, Schlangen und Vögel laden zum Verweilen und Beobachten ein.

Quelle: <http://www.ostseebadprerow.de>



Bernsteinfund am Weststrand




Turm zur Beobachtung der heimischen Tierwelt



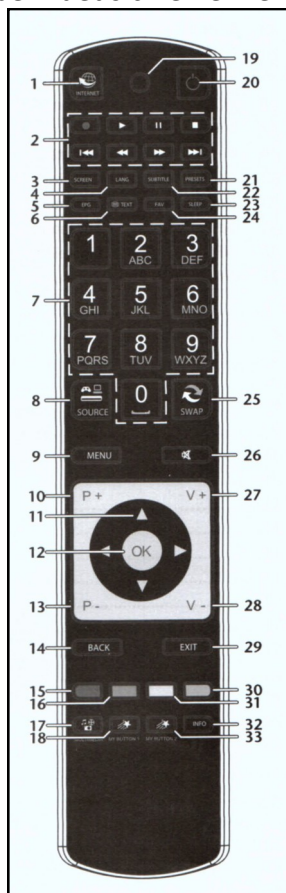
## Bedienungshinweise zum LED SAT-TV



Vergewissern Sie sich vor dem Einschalten des TV mit der Fernbedienung, ob die Standby-LED-Anzeige am TV leuchtet. Schalten Sie ggf. den Schalter an der Mehrfachsteckdose ein.

Mit Taste  (Fernbedienung) schalten Sie das Gerät ein / aus. Für die Programmwahl benutzen Sie **P+ und P-** !

### Radioprogramme:

Mit dem TV können Sie über Satellit auch digitales Radio über Satellit. Benutzen Sie dazu einfach die **P- Taste**. Vor TV-Programm 1 (Das Erste) befindet sich eine Vielzahl von Radiosendern.



- |    |   |                        |
|----|---|------------------------|
| 20 |  | TV ein- /ausschalten   |
| 10 | P+  | ein TV-Programm weiter |
| 13 | P-  | ein TV-Programm zurück |
| 27 | V+  | Ton lauter             |
| 28 | V-  | Ton leiser             |
| 26 |  | Ton aus                |
| 7  | 1...9   | Programme wählen       |
| 25 | SWAP  | vorheriges Programm    |
| 5  | EPG   | Programmorschau        |
| 6  | TXT   | Videotext              |

**Achtung:** Bei starkem Regen oder Wind kann es vorkommen, dass das Satellitensignal kurzzeitig gestört ist.

## Bedienungshinweise zum Internetradio

### WLAN und Bluetooth®

Der UKW-Radioempfang ist in Prerow nicht so „berauschend“, daher haben wir uns entschieden Ihnen ein **ganz besonderes Klangerlebnis** zu bieten. Aber Achtung, sollte es auch hier Empfangsprobleme geben, so liegt das an der relativ langsamen Internetgeschwindigkeit. Darauf haben wir leider keinen Einfluss. Aber auch für diesen Fall gibt es noch eine Lösung.

Sie können auch **hunderte digitale Radiosender über den SAT-TV** hören. Bewegen Sie dazu die P- Taste so lange, bis die Radiosender erscheinen.



Das klein Internet-Radio empfängt sogar über 15.000 Internetradiosender aus aller Welt. Und wer möchte, der nutzt es per Bluetooth® als Lautsprecher für Smartphone oder PC und streamt seine eigene Lieblingsmusik.

Die wichtigsten Sender sind voreingestellt. Beobachten Sie gelegentlich auch das Display mit den aktuellsten Wetterinformationen.

**Viel Spaß und bitte nicht zu laut drehen! .**

### Bedienfeld

**Alarm**  
Wecker einstellen

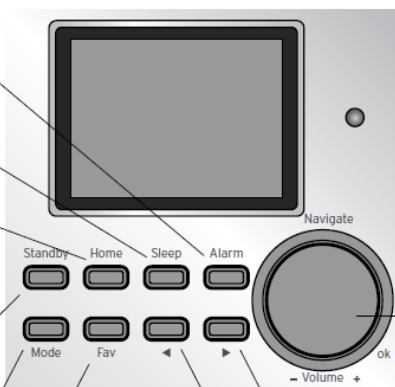
**Sleep**  
Schlaftimer aufrufen

**Home**  
Hauptmenü aufrufen

**Standby**  
einschalten / in Standby  
schalten

**Mode**  
zwischen den  
Audioquellen wechseln

**Fav**  
Sender speichern / gespeicherte  
Sender aufrufen



Regler **Navigate ok -Volume+**  
Cursor auf/ab  
Auswahl bestätigen  
Lautstärke einstellen

Cursor-Taste rechts

Cursor-Taste links

Eine genaue Anleitung finden Sie auf <https://ostseebadprerow.de/service> !

## SO KLAPPEN SIE DAS SOFA AUS!

Liebe Gäste,  
im Wohn-Ess-Zimmer befindet sich ein hochwertiges Sofa mit integrierter Querschläfer-Funktion, auf dem eine Person schlafen kann.  
Zum Verbreitern der Liegefläche bitten wir Sie folgende Anleitung zu beachten:

1. Bitte heben Sie die Liegefläche bis in die oberste Stelle an (**Bild1**).
2. Dann mit einer Hand den unteren Griff nur **leicht nach vorne** ziehen und dabei **gleichzeitig** mit der anderen Hand die Liegefläche **etwas nach unten** drücken (**Bild 2**).
3. Zum Einklappen gehen Sie bitte in umgekehrter Reihenfolge vor.

Bitte achten Sie darauf, nicht das gesamte Sofa nach oben zu heben und dabei dieses aus der Ottomane auszuhaken.

